

021 sty|l'editions

Wallpaper



_021 sty|editions

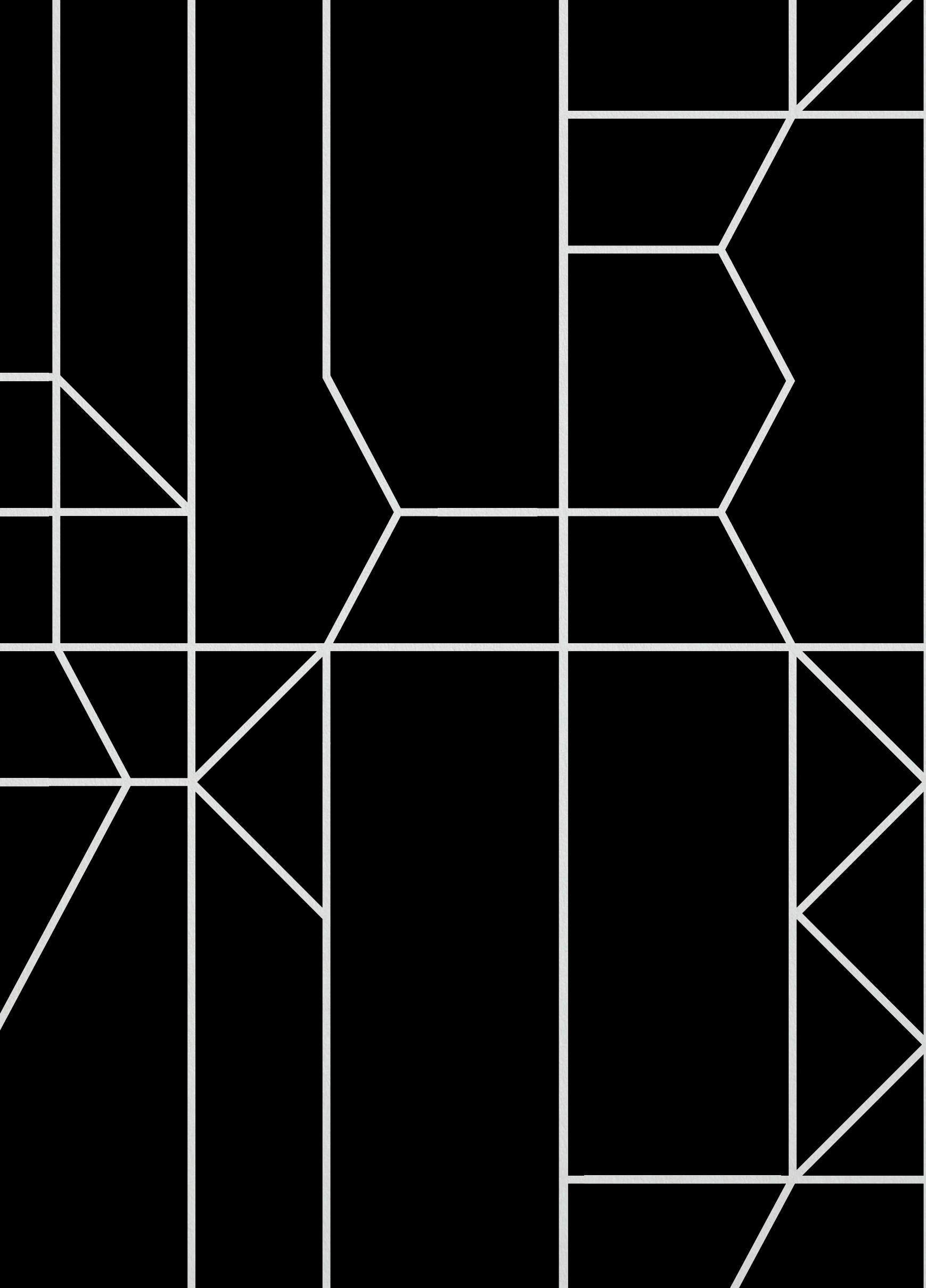
Wallpaper

S-VINYL RAW - LARGHEZZA ROLLO / ROLL WIDTH / ANCHO DEL ROLLO 50 CM/19.6"

S-VINYL SATIN - LARGHEZZA ROLLO / ROLL WIDTH / ANCHO DEL ROLLO 50 CM/19.6"

S-PULP - LARGHEZZA ROLLO / ROLL WIDTH / ANCHO DEL ROLLO 65 CM/25.6"

S-FIBERGLASS - LARGHEZZA ROLLO / ROLL WIDTH / ANCHO DEL ROLLO 95 CM/37.4"



ITA / UN NUOVO LINGUAGGIO

La carta da parati come mezzo materiale, il segno grafico come strumento linguistico.

Le carte da parati **Styl'editions** rompono gli schemi e capovolgono il mondo del rivestimento a parete ponendo l'attenzione sul tratto essenziale, il colore, il pattern emozionale. Sono collezioni rivoluzionarie, visivamente sorprendenti, narrate con un linguaggio nuovo per metodo e creatività.

La versatilità del materiale trattato ed il dinamismo produttivo raggiunto rendono possibili innumerevoli soluzioni di arredo, fornendo al cliente una libertà senza confini.

Un profondo lavoro di ricerca abbinato a tecnologie di ultima generazione, alto artigianato e sensibilità artistica restituiscono collezioni sempre nuove per offrire ai creativi ed al cliente finale proposte innovative, uniche per gli spazi abitativi, gli uffici ed il contract.

Styl'editions offre una progettazione personalizzata ed una produzione senza vincoli per progetti unici, franchising, strutture ricettive.

Styl'editions è il nuovo brand proposto da **Stylgraph**, azienda leader nella progettazione di superfici ricca di un'esperienza trentennale come partner delle più importanti aziende di flooring e rivestimento d'interni del mondo. La sinergia tra l'esperienza decennale di **Stylgraph** nel campo del design di materiali e la direzione creativa di **Gumdesign** propone un catalogo in continuo sviluppo, basato su ricerca e sensibilità per la materia prima, il colore ed il segno grafico.

Styl'editions utilizza carte da parati, inchiostri e metodi di stampa totalmente ecologici ed ecosostenibili, in grado di garantire funzionalità, igiene ed al tempo stesso grande praticità di movimentazione, per soddisfare anche la clientela ed i professionisti più esigenti.

ENG / A NEW LANGUAGE

Wallcoverings as a tangible instrument, and a graphic sign as a linguistic tool. **Styl'editions** breaks the rules by turning the world of wallpaper upside down and inside out, bringing the attention to the essential graphic trait, to the color and the emotional pattern. The collections are revolutionary, visually surprising, narrated in a new style in method and creativity. The versatility of the material and the achieved production dynamism make countless furnishing solutions possible, providing the client with endless possibilities and boundless freedom. Empirical research methods combined with cutting-edge technologies, high craftsmanship and artistic sensibility are the ingredients for proposals which offer innovative collections for creative minds and end users seeking unique expressions for living spaces, offices and hospitality fields.

Styl'editions offers a tailored design and a production without constraints for unique projects, franchises, accommodation facilities.

Styl'editions is a new brand proposed by **Stylgraph**, a leading Company and reliable partner of the most important flooring and upholstery companies in the world, designing surfaces with over 30 years of experience.

The synergy between **Stylgraph's** long-standing experience in surface design and the creative management of **Gumdesign** offers an in-motion catalogue, based on insight and research of raw materials, color and graphic.

Styl'editions offers eco-friendly wallpapers, inks and printing methods, able to guarantee functionality, hygiene and at the same time great handling practicality, satisfying the most demanding clients and professionals.

ESP / UN NUEVO IDIOMA

El papel pintado como medio material, el signo gráfico como herramienta lingüística.

Los papeles pintados de **Styl'editions** rompen moldes y dan un giro al mundo del revestimiento de paredes centrándose en el rasgo esencial, el color, el patrón emocional. Son colecciones revolucionarias, visualmente sorprendentes, narradas con un nuevo lenguaje para el método y la creatividad. La versatilidad del material tratado y el dinamismo productivo logrado hacen posible innumerables soluciones de mobiliario, proporcionando al cliente una libertad sin fronteras.

Styl'editions ofrece un diseño personalizado y una producción sin restricciones para proyectos únicos. Un profundo trabajo de investigación combinado con tecnologías de vanguardia, alta artesanía y sensibilidad artística que ofrecen al cliente final propuestas innovadoras.

Styl'editions es la nueva marca propuesta por **Stylgraph**, una empresa líder en diseño de superficies con treinta años de experiencia como socio de las principales empresas de pavimentos y revestimientos de interiores del mundo. La sinergia entre las décadas de experiencia de **Stylgraph** en el diseño de materiales y la dirección creativa de **Gumdesign** propone un catálogo en continuo desarrollo, basado en la investigación y la sensibilidad para la materia prima, el color y el signo gráfico.

Styl'editions utiliza papeles pintados, tintas y métodos de impresión totalmente respetuosos con el medio ambiente, capaces de garantizar funcionalidad, higiene y al mismo tiempo una gran facilidad de manipulación, para satisfacer incluso a la clientela y a los más profesionales exigentes.

P. 004 **CLINAMEN / SE30927**

DESIGN
STEFANO TONTI

P. 010 **FLOWER / SE32146**

DESIGN
MARIA CHRISTINA HAMEL

P. 012 **GOCCIA / SE30879**

DESIGN
ELIANA LORENA

P. 016 **NEOLIBERTY / SE32147**

DESIGN
MARIA CHRISTINA HAMEL

P. 018 **RETE / SE30926**

DESIGN
ELIANA LORENA

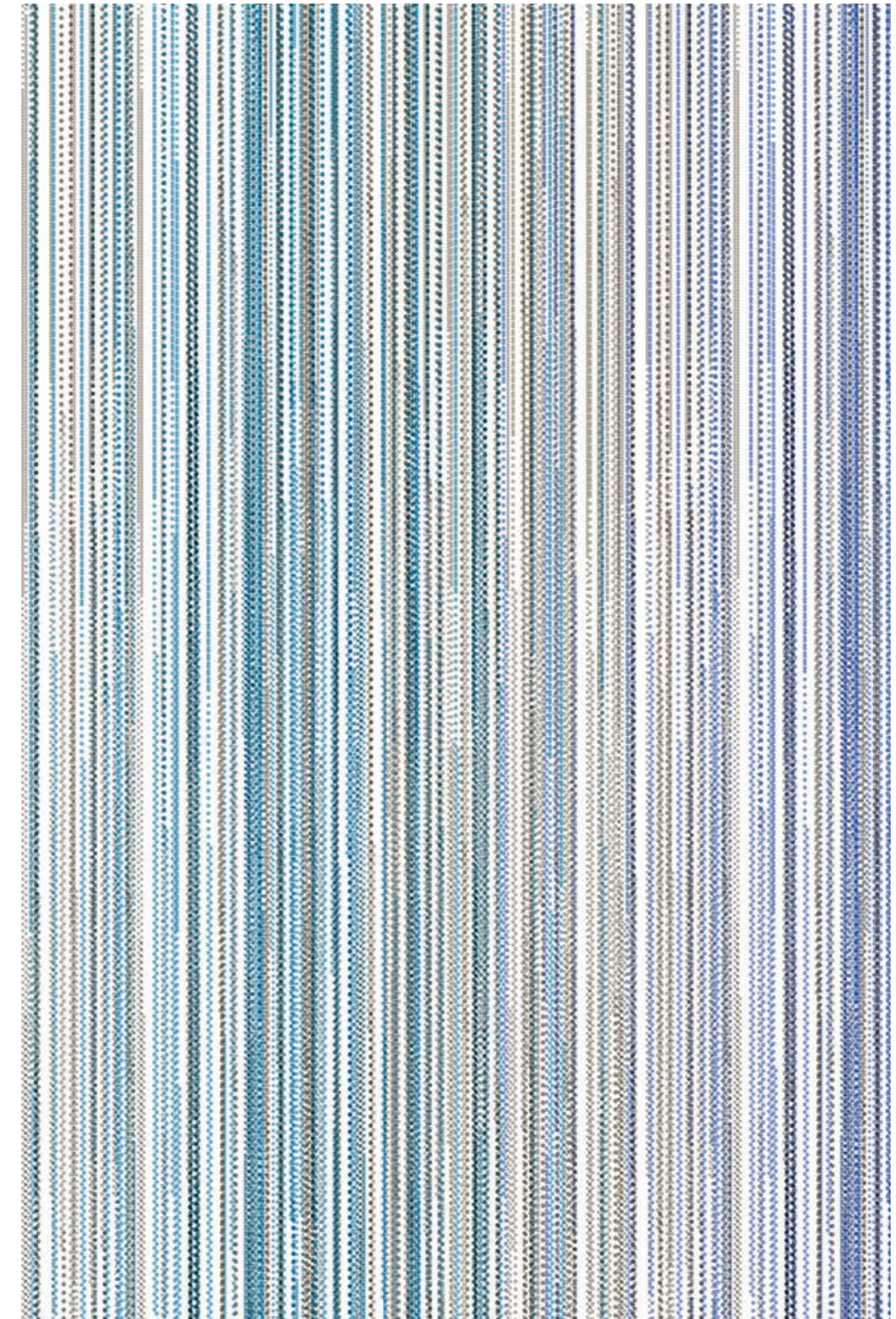
P. 022 **SEGNO VISIVO / SE32148**

DESIGN
ALESSANDRO GUERRIERO

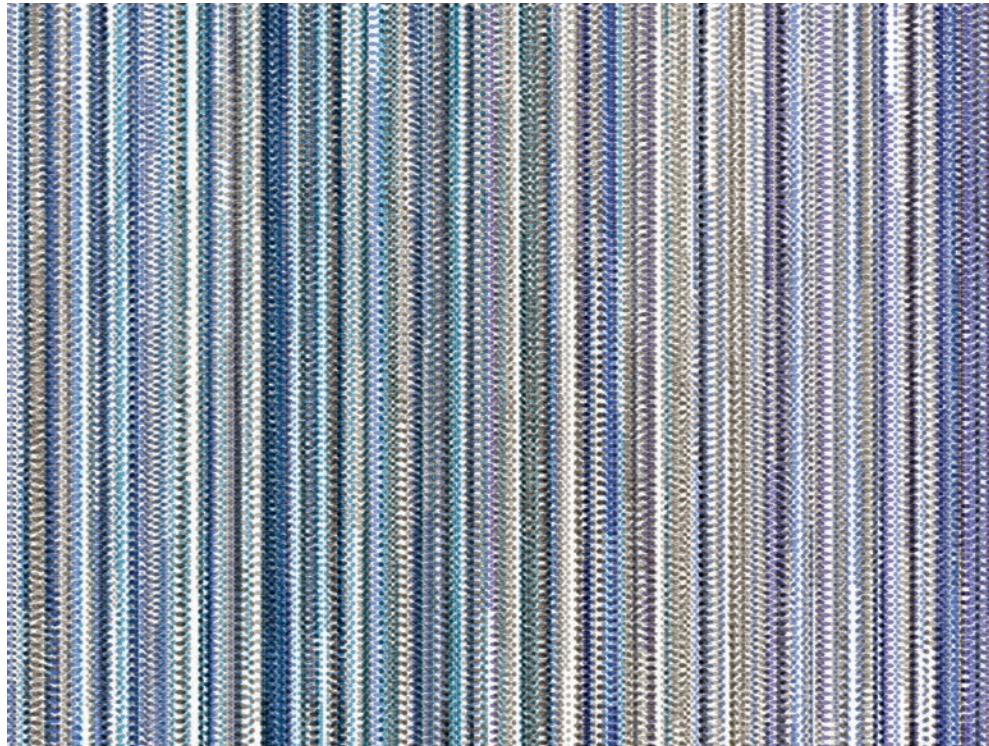
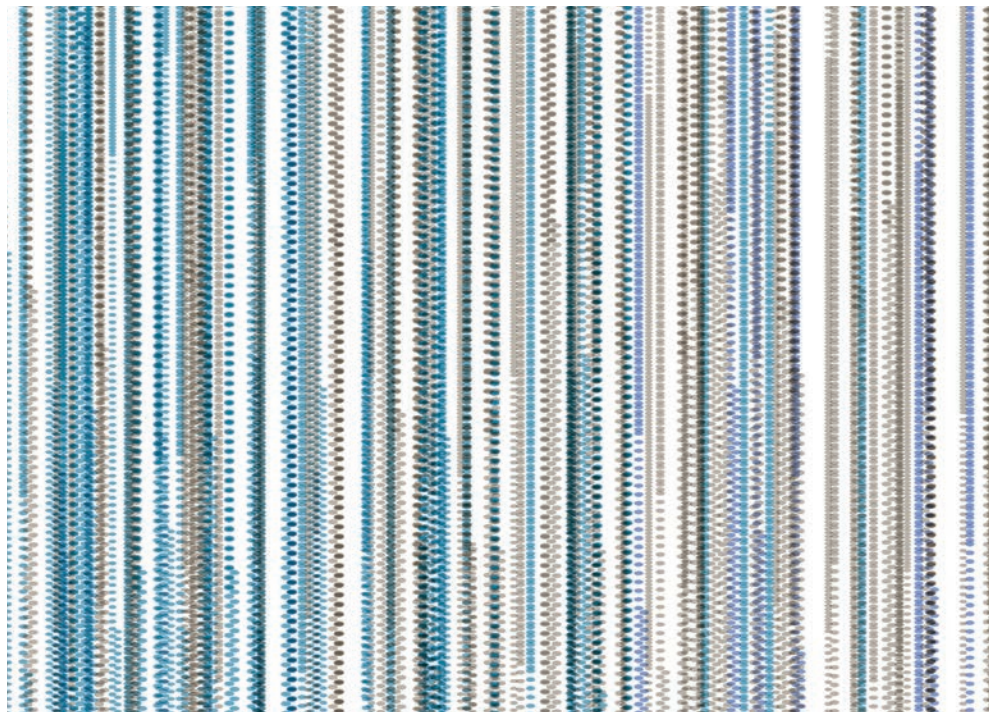
DESIGN
STEFANO TONTI

Nel De rerum natura di Lucrezio, il clinamen è l'inclinazione aleatoria, lo scarto impercettibile nelle traiettorie degli atomi che, intersecandosi, creano le infinite forme del mondo. Allo stesso modo, i diversi pattern della collezione sono formati da linee di minuscoli punti che si aggregano e interagiscono tra loro, delineando un disegno complessivo.

CLINAMEN / SE30927 - 001

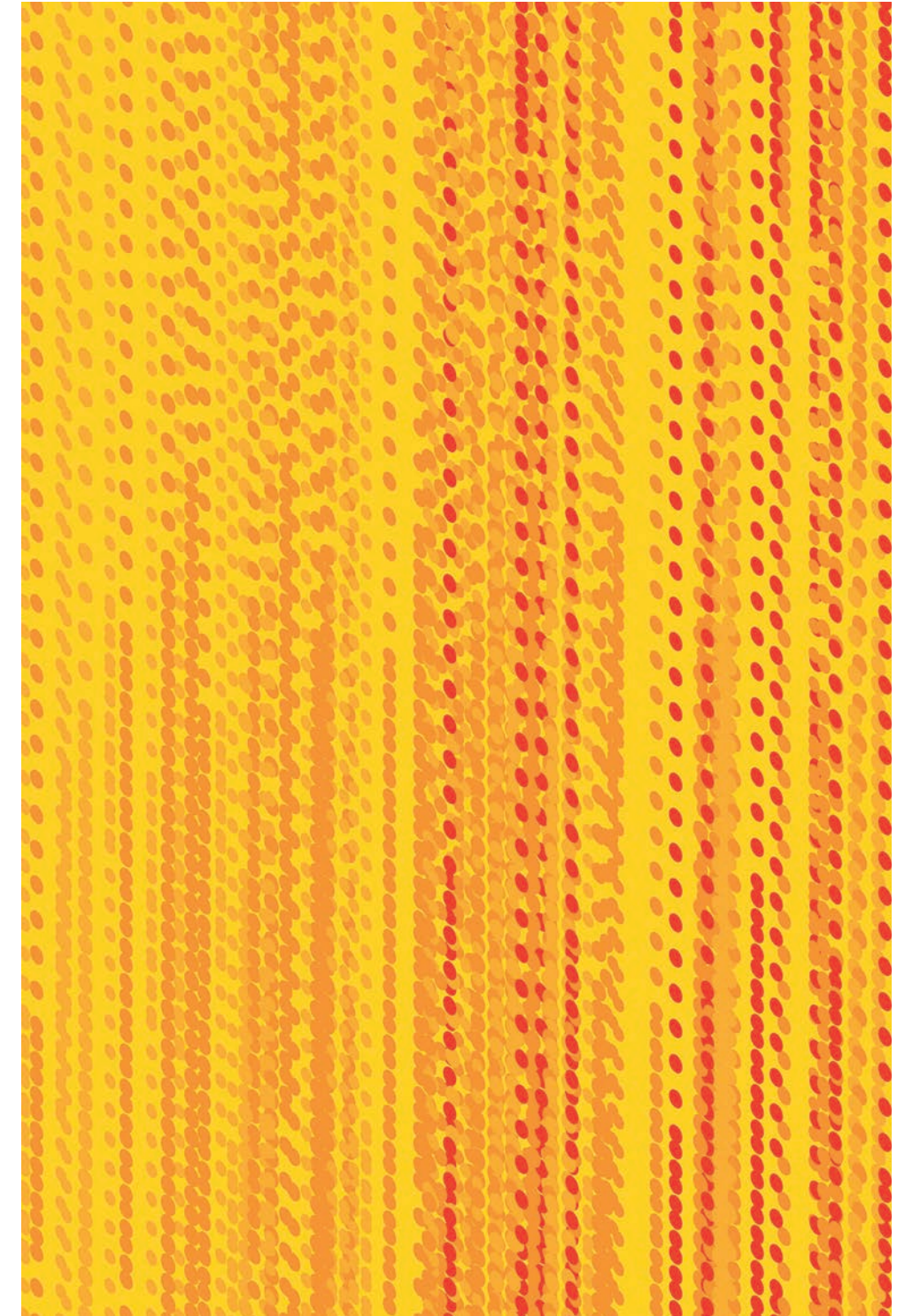
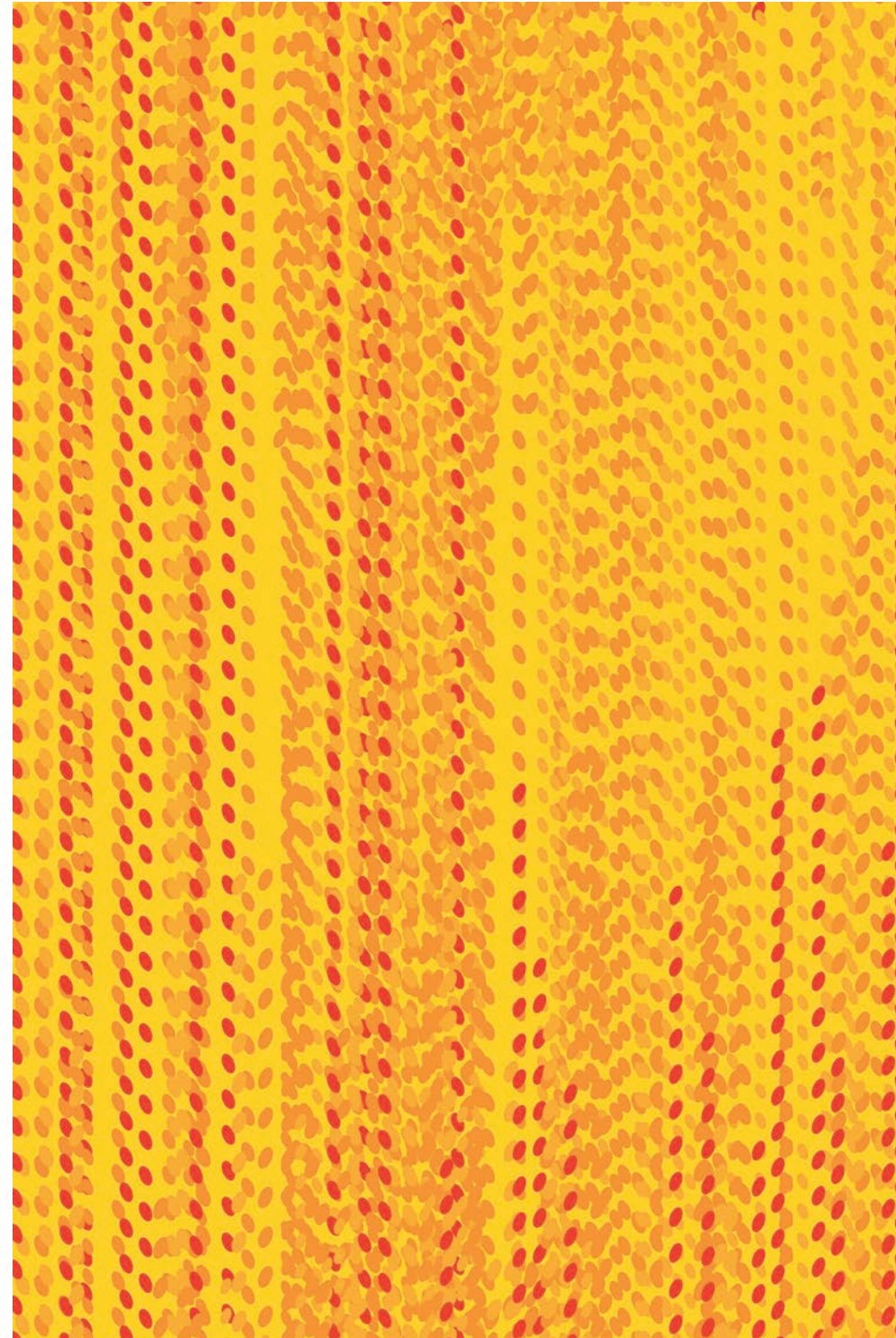


CLINAMEN / SE30927 - 002



CLINAMEN / SE30927 - 003

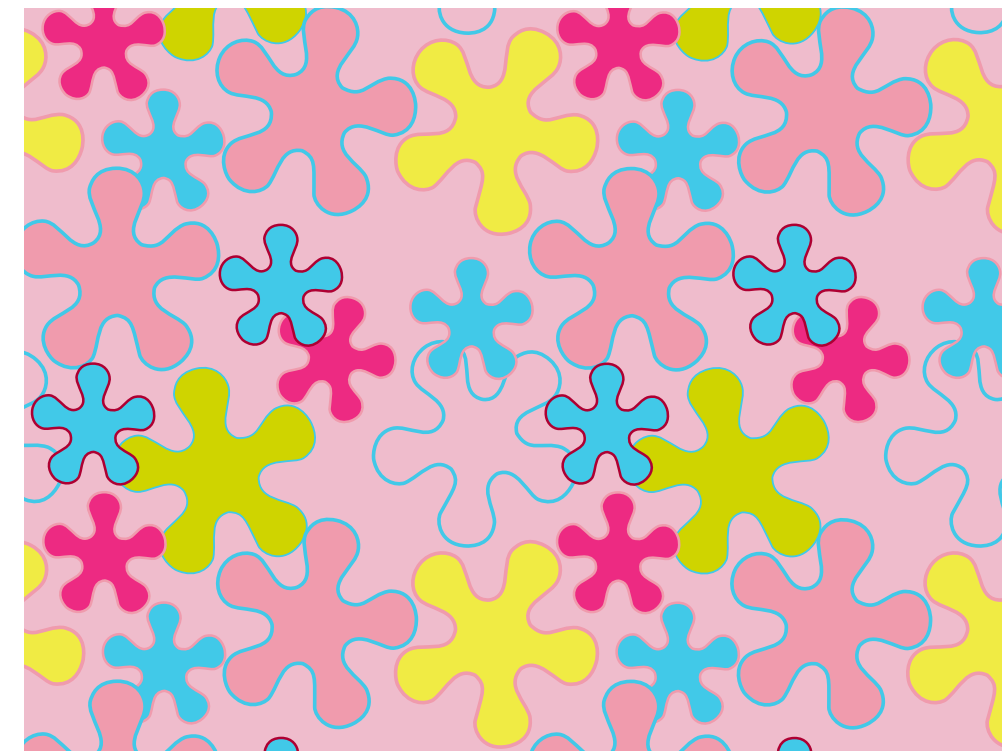
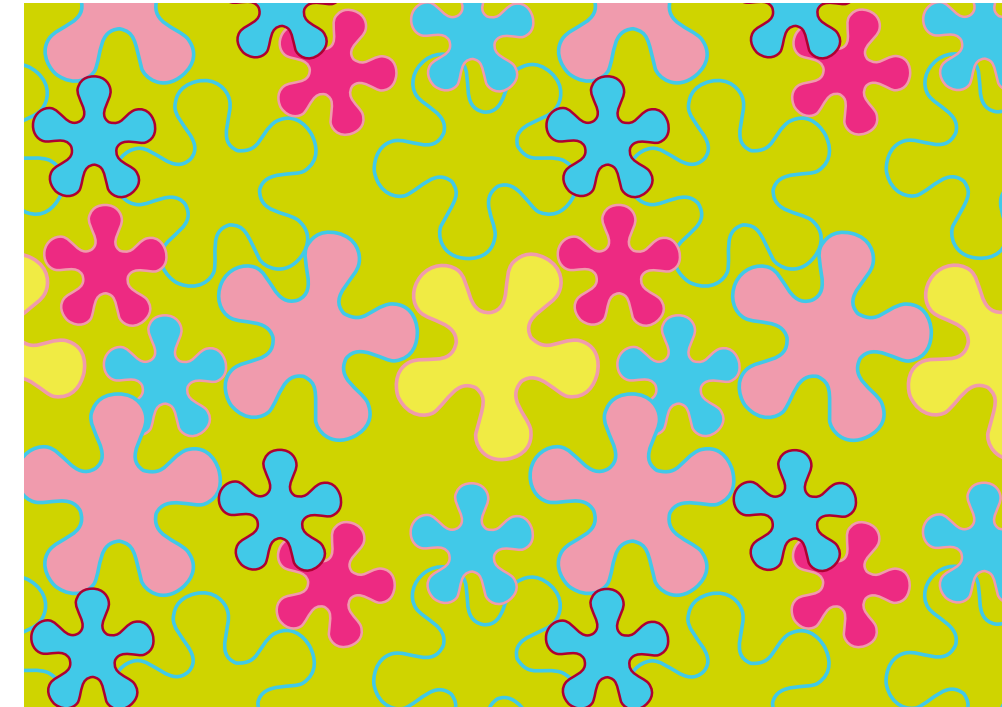
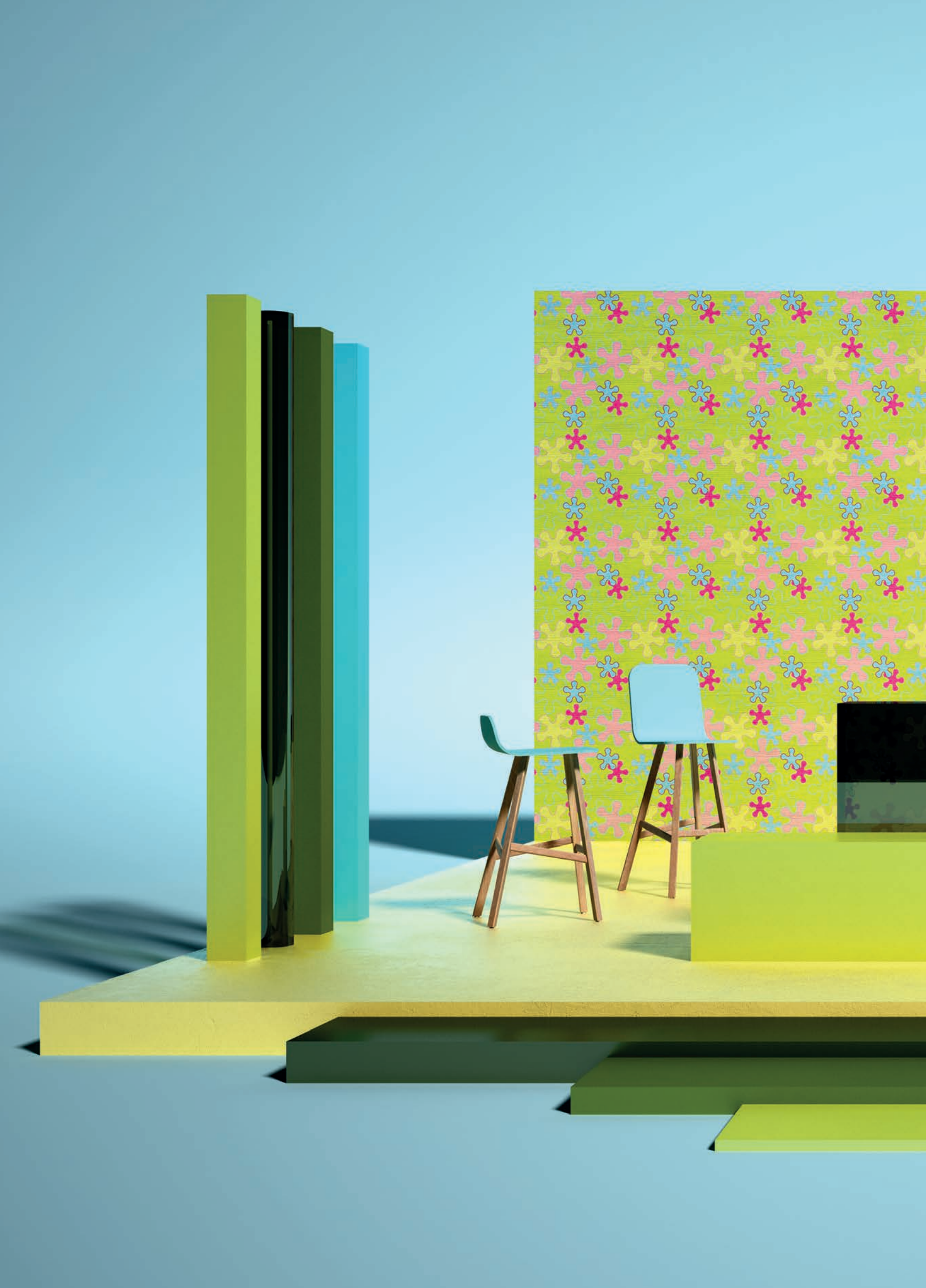




DESIGN
MARIA CHRISTINA HAMEL

Propone la realizzazione di un ambiente allegro che si ispira liberamente alla cultura Pop con il simbolo del fiore e le tante tinte piatte.

FLOWERS / SE32146 - 001

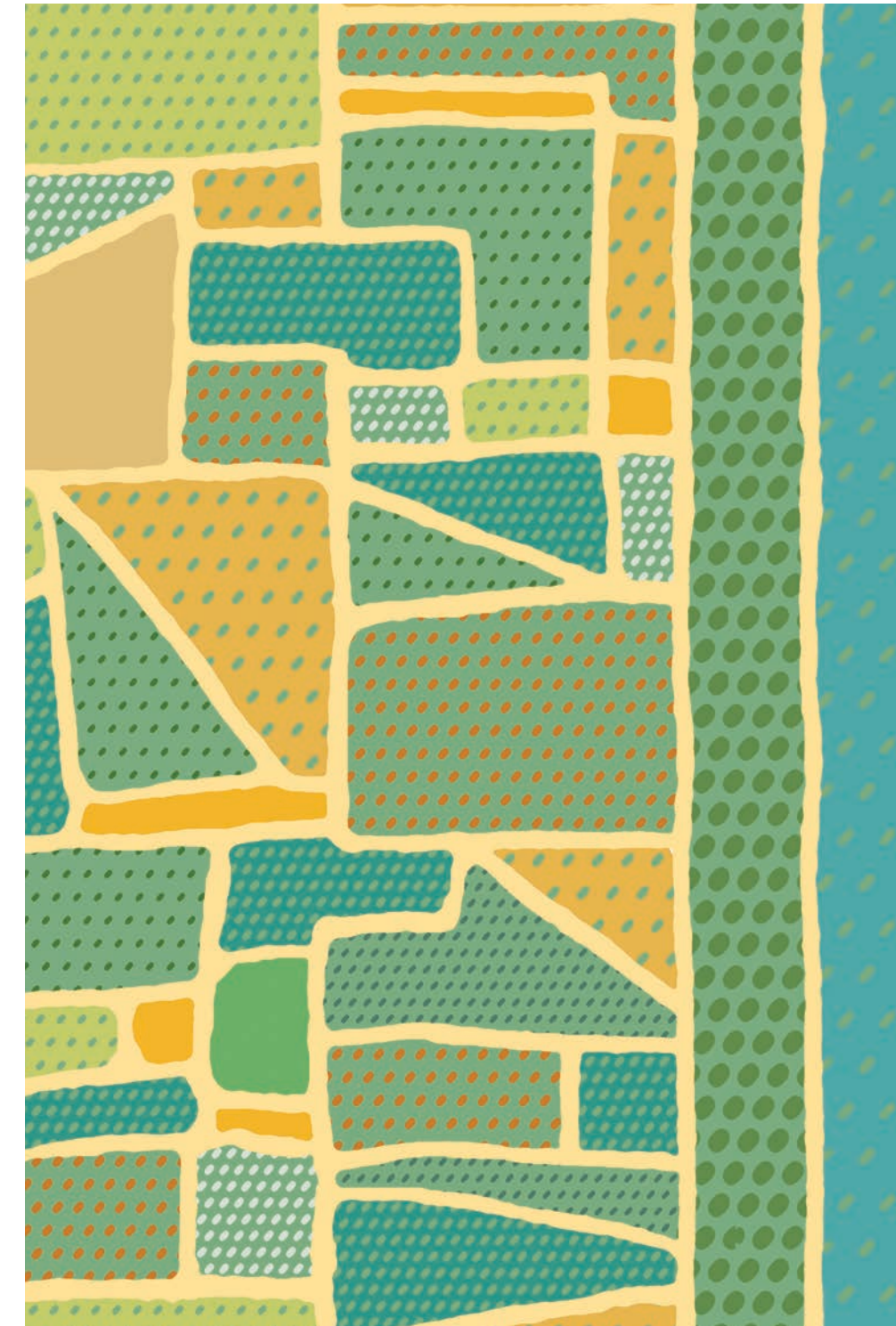


FLOWERS / SE32146 - 002

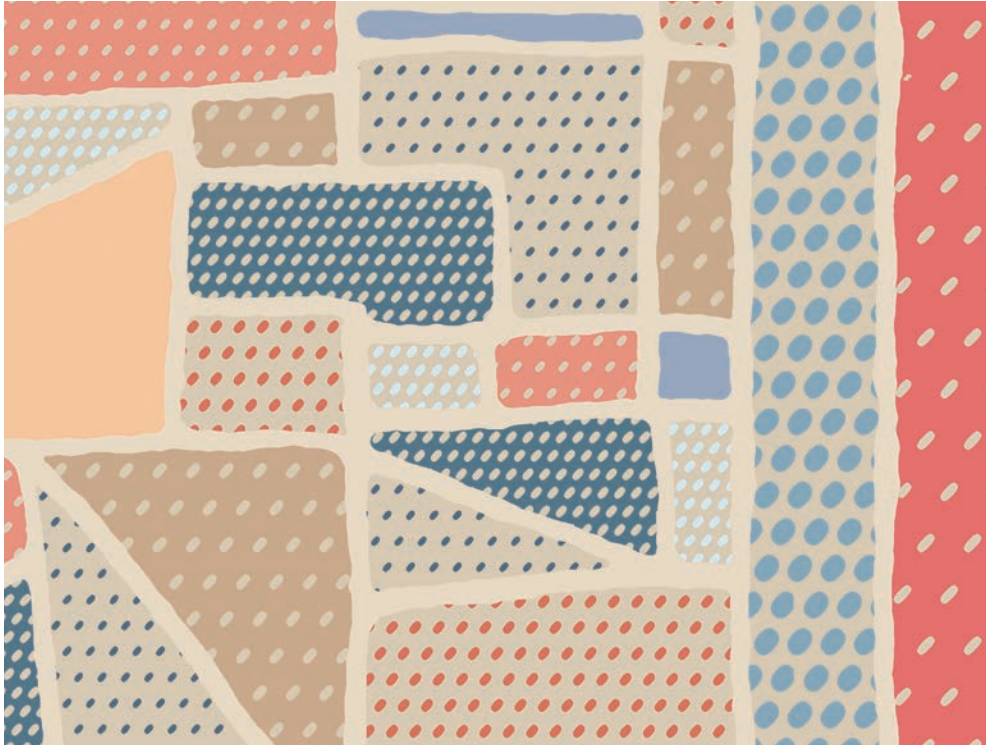
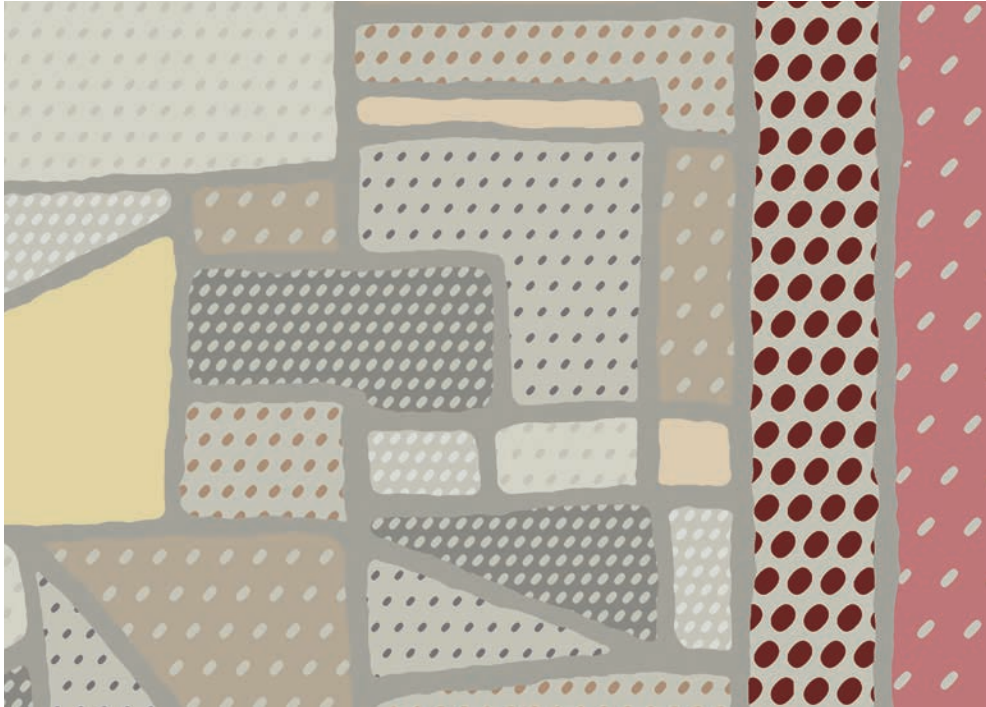
DESIGN
ELIANA LORENA

Le trapunte coreane *pojagi* hanno i bordi grezzi "intrappolati" all'interno della cucitura un po' spessa rispetto a una normale cucitura per quilting. Questo schema ispiratore di base è la griglia che integrata in una serie di retini e gocce, diventa un sistema di segni. Piccoli decori che cangiano in gamme di colori e in cambi di scala e narrano storie con una calligrafia astratta.

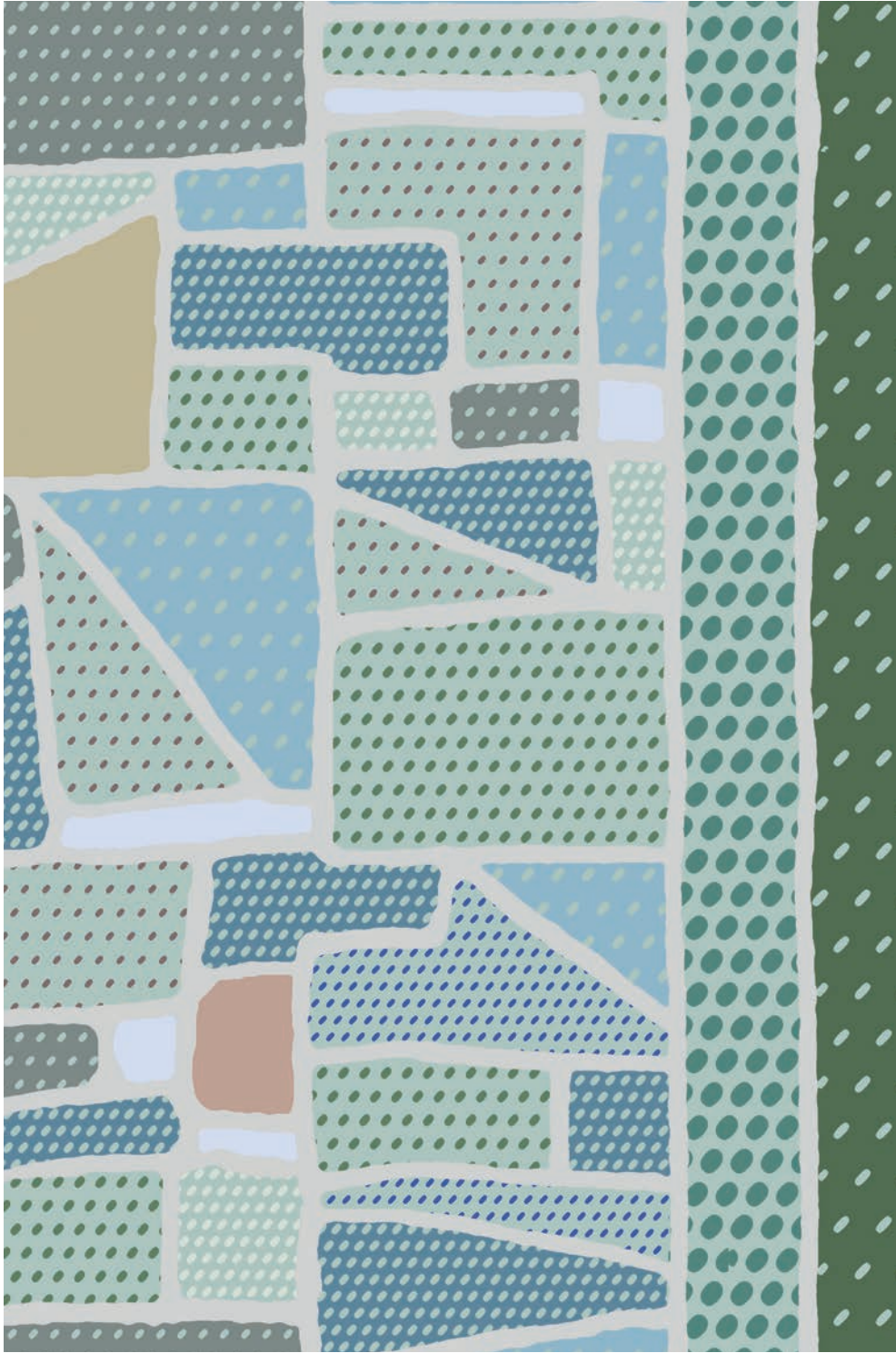
GOCCIA / SE30879 - 001



GOCCIA / SE30879 - 002



GOCCIA / SE30879 - 003

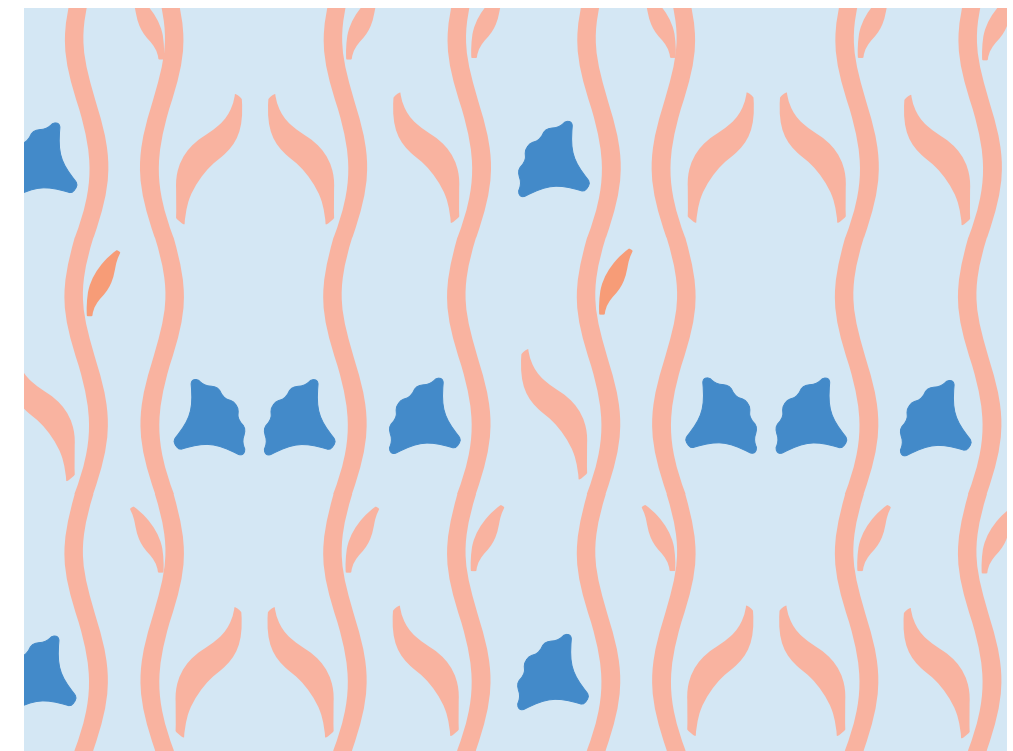
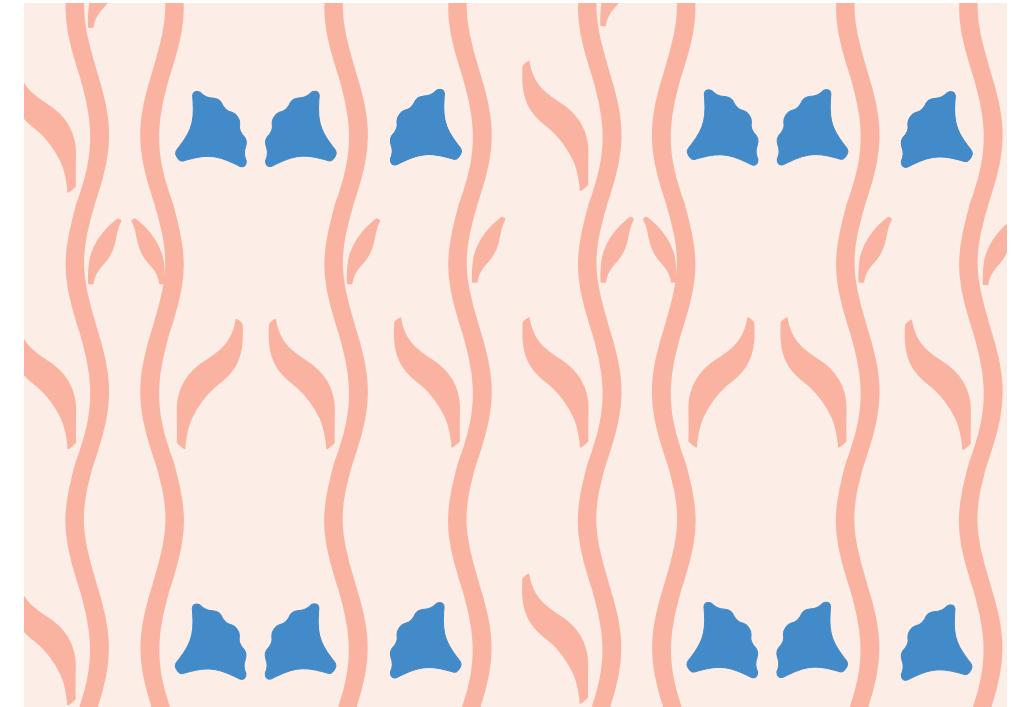


GOCCIA / SE30879 - 004

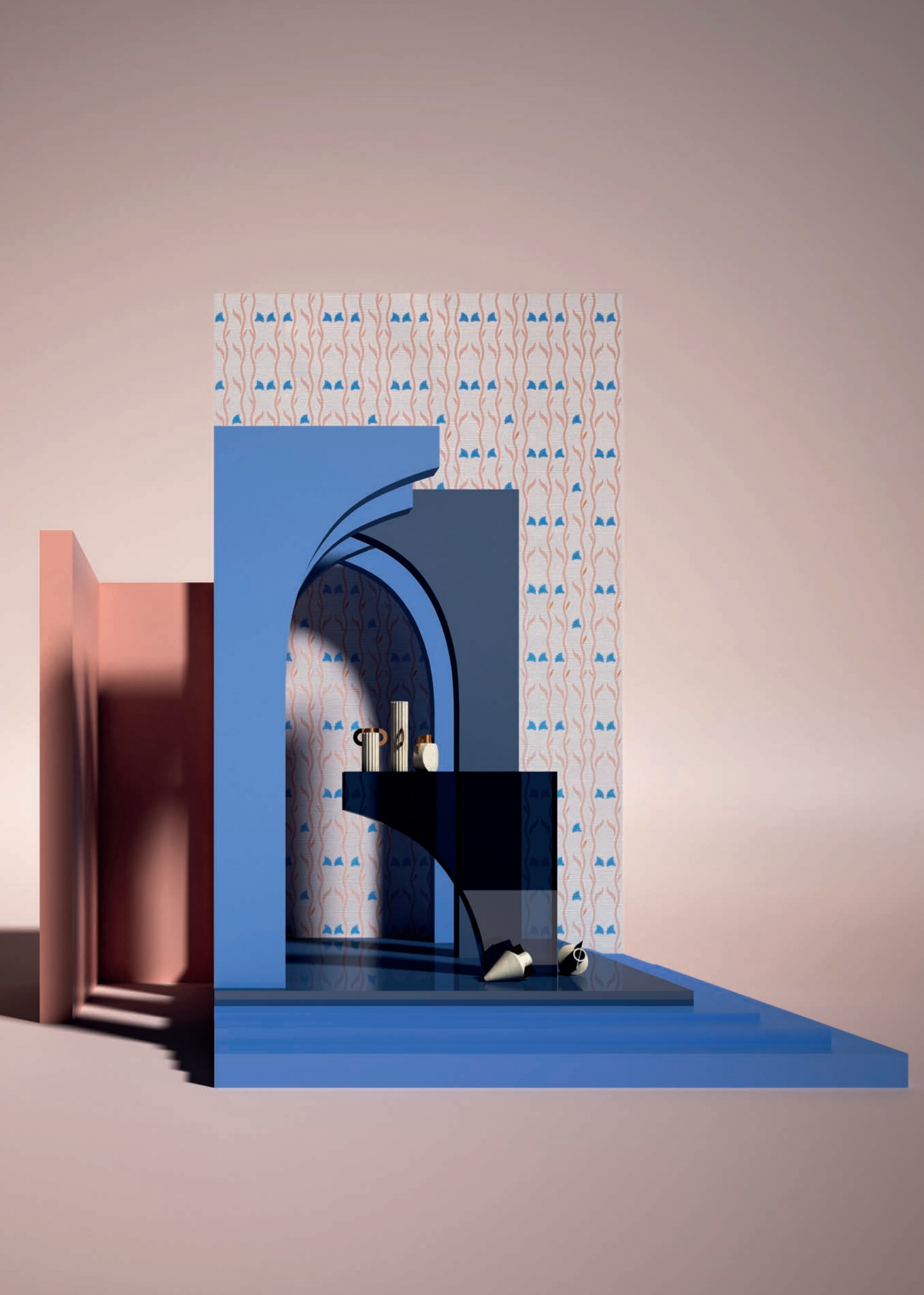
DESIGN
MARIA CHRISTINA HAMEL

Vuole rendere omaggio all'eleganza di uno stile che amava la decorazione e il richiamo all'oriente come la foglia del ginkgo.

NEOLIBERTY / SE32147 - 001



NEOLIBERTY / SE32147 - 002



DESIGN
ELIANA LORENA

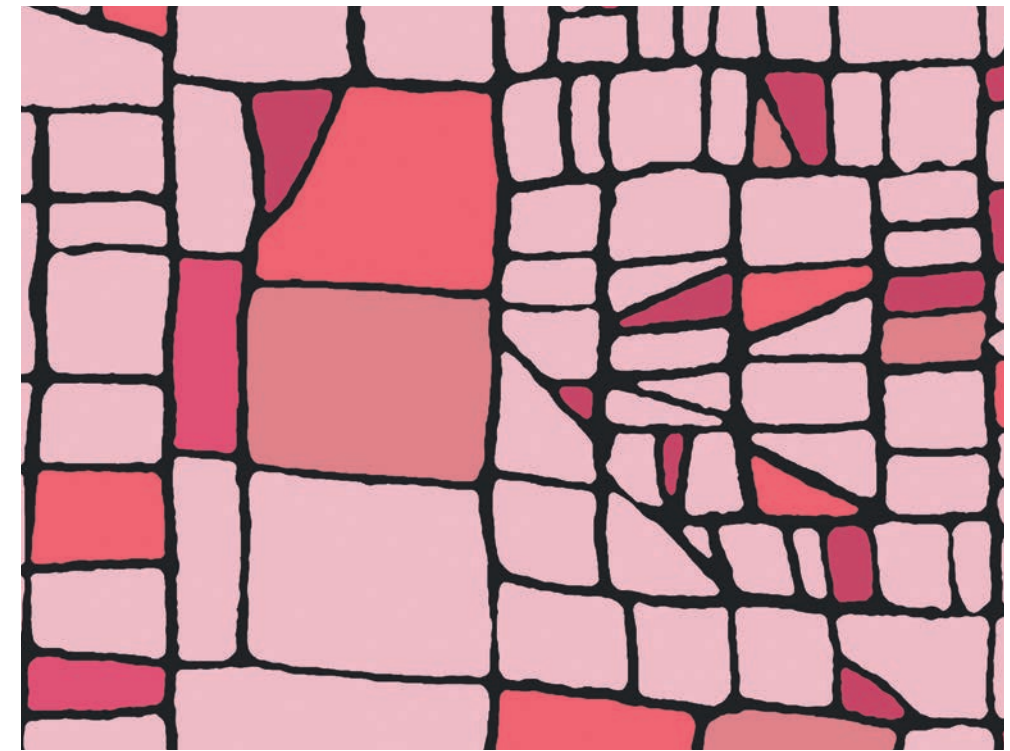
I *quilt* venivano cuciti da un gruppo di donne che coglievano l'occasione per scambiare quattro chiacchiere tra di loro e per non sprecare la stoffa tagliata ed avanzata. Simulazioni e riferimento per le *Reti* che in una totale libertà di composizione geometrica "tiene il racconto" insieme, in una unità cromatica coerente.

RETE / SE30926 - 001





RETE / SE30926 - 002

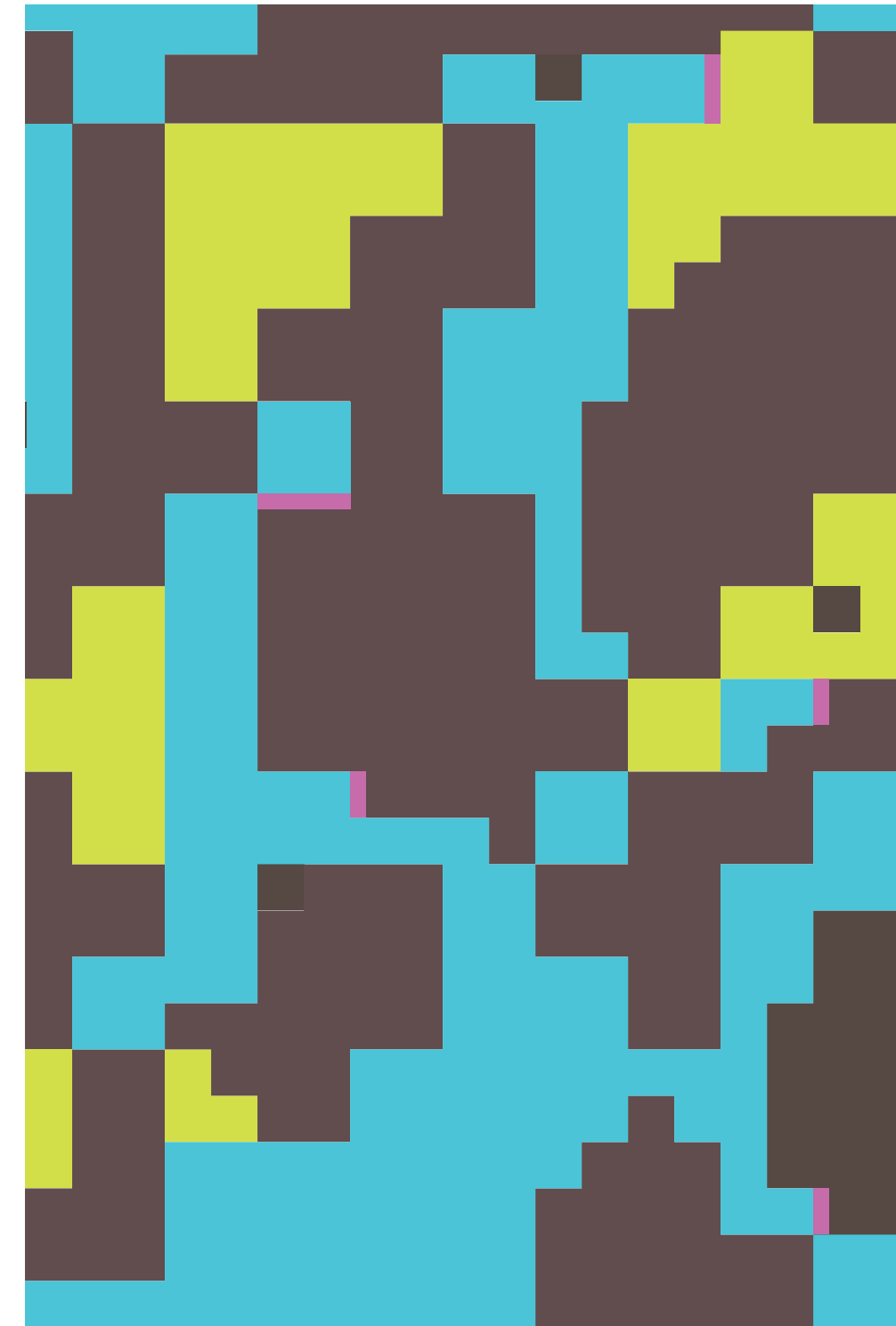
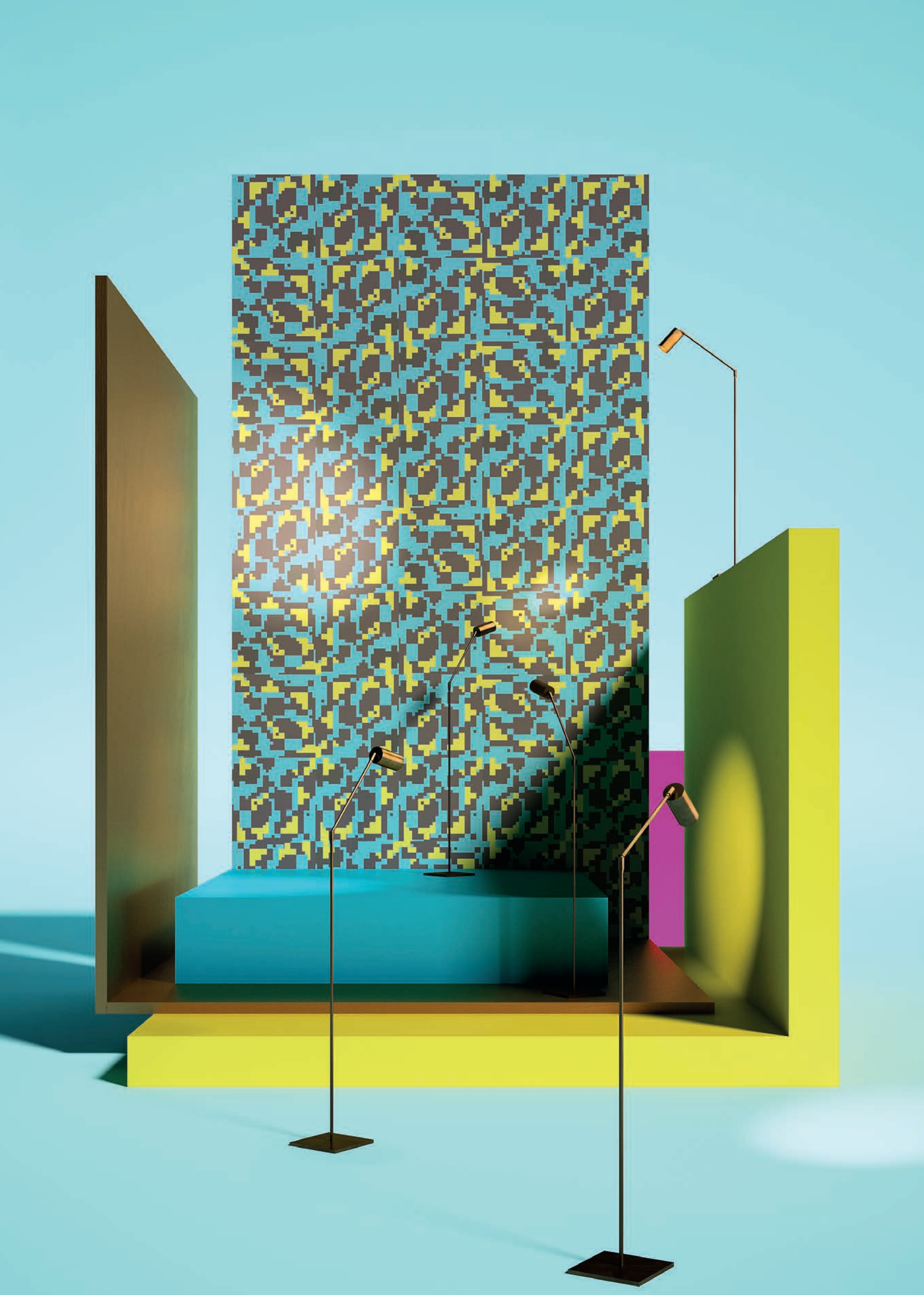


RETE / SE30926 - 004

DESIGN
ALESSANDRO GUERRIERO

Fra l'idea che c'è dentro la mente e l'immagine oggettivata ci sono quei mezzi che ne permettono la realizzazione concreta. Spesso quei mezzi sono di tipo antico, senza per questo essere sorpassati, come i pennelli, i colori a olio, le tele, il marmo e tanti altri. Spesso sono di genere nuovo come in questo caso la grafica computerizzata.

SEGNO VISIVO / SE32148 - 001





SEGNO VISIVO / SE32148 - 002



SEGNO VISIVO / SE32148 - 003

DESIGN
STEFANO TONTI

DESIGN
MARIA CHRISTINA HAMEL

DESIGN
ELIANA LORENA

DESIGN
ALESSANDRO GUERRIERO

ENG / CLINAMEN

In Lucretius's De rerum natura, the clinamen is the random inclination, the imperceptible difference in the trajectories of the atoms which, intersecting, create the infinite shapes of the world. In the same way, the different patterns of the collection are formed by lines of tiny points that aggregate and interact with each other, outlining an overall design.

ESP / CLINAMEN

En el De rerum natura del escritor latino Lucrecio, el clinamen es la inclinación aleatoria, la diferencia imperceptible en las trayectorias de los átomos que, al cruzarse, crean las formas infinitas del mundo. A la misma manera, los diferentes patterns de la colección están formados por líneas de pequeños puntos que se agregan, delineando un diseño general.

ENG / FLOWER

It proposes the creation of a cheerful space, freely inspired by Pop culture with the flower symbol and the many spot colors.

ESP / FLOWER

Propone la creación de un ambiente alegre que se inspira libremente en la cultura pop con el símbolo de la flor y los múltiples colores planos.

ENG / NEOLIBERTY

It wants to pay homage to the elegance of a style that loved the decoration and the reference to the East like the ginko leaf.

ESP / NEOLIBERTY

Quiere homenajar a la elegancia de un estilo que amaba la decoración y la referencia a los países orientales como la hoja de ginko.

ENG / GOCCIA

Korean pojagi quilts have rough edges "trapped" within its seam, a seam that is thicker than a normal quilting seam. Integrated into a series of screens and drops, this basic inspirational scheme is the grid becoming a system of signs. Small decorations that change in colors and scales, telling stories with an abstract calligraphy.

ESP / GOCCIA

Los edredones coreanos pojagi tienen bordes ásperos "atrapados" dentro de la costura que es un poco más gruesa que una costura de quilting. Este esquema inspirador básico es la cuadrícula que, integrada en una serie de pantallas y gotas, se convierte en un sistema de señales. Pequeñas decoraciones que cambian en gamas de colores y cambios de escala y cuentan historias con una caligrafía abstracta.

ENG / RETE

The quilts were sewn by women not to waste the cut and leftover fabric. Simulations and reference for the nets (Reti) that, in a total freedom of geometric composition, "hold the story" together in a coherent chromatic unit.

ESP / RETE

Los quilts fueron cosidos por un grupo de mujeres que aprovecharon para charlar entre ellas y no desperdiciar la tela cortada y sobrante. Simulaciones y referencia para las redes (Reti) que en una total libertad de composición geométrica "mantiene unida la historia", en una unidad cromática coherente.

ENG / SEGNO VISIVO

Between the idea that is inside the mind and the objectified image, there are means that allow its concrete realization. Often those means are ancient but not outdated, like brushes, oil paints, canvases, marbles and many others. Often they are of a new genre, like computer graphics in this case.

ESP / SEGNO VISIVO

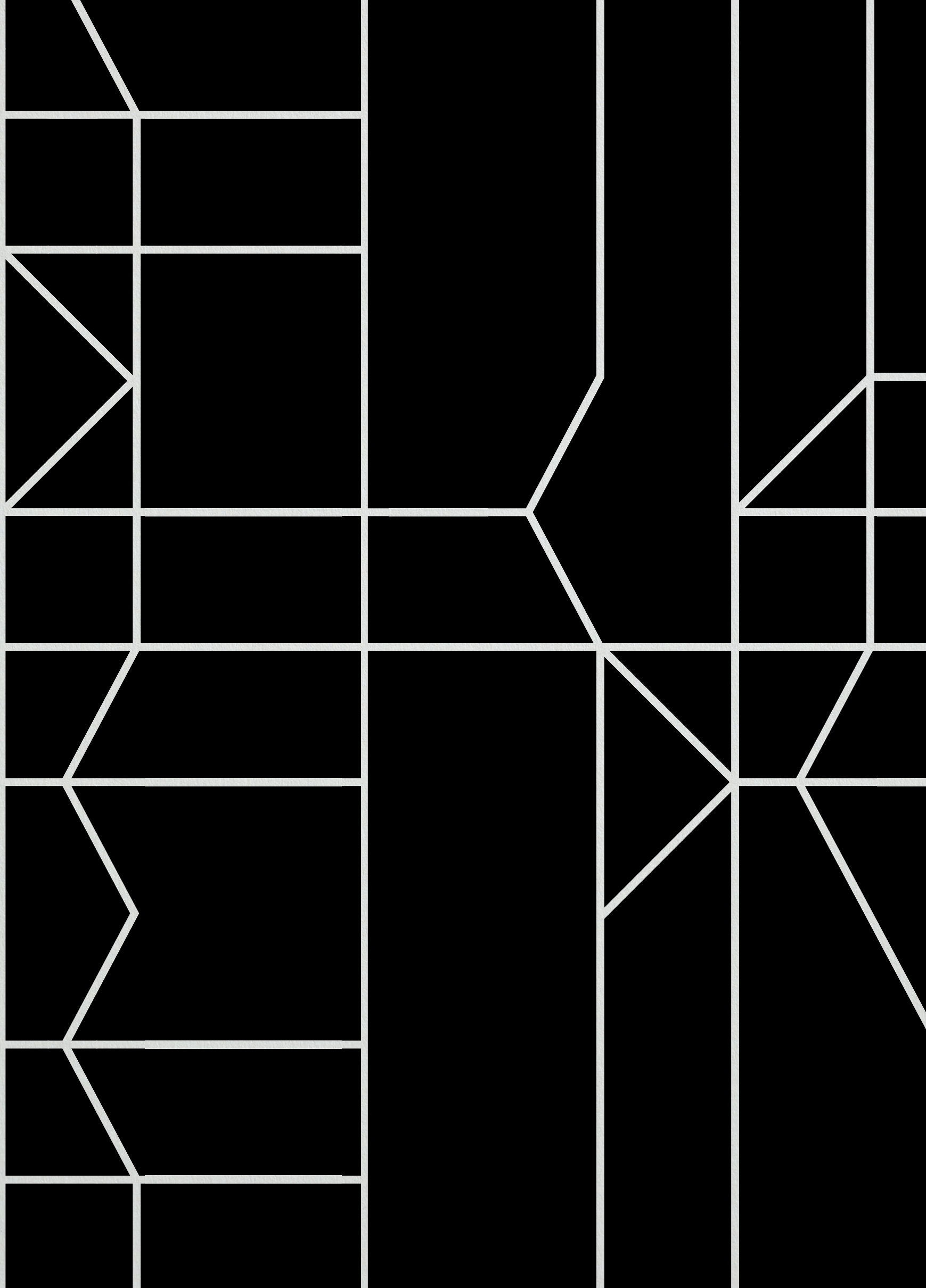
Entre la idea que está dentro de la mente y la imagen objetivada hay medios que permiten su realización concreta. A menudo esos medios son antiguos, sin estar desactualizados, como pinceles, óleos, lienzos, mármoles y muchos otros. Tal vez son de un género nuevo como los gráficos por computadora en este caso.

Wallpaper **_021** styl'editions

PRINTED IN ITALY
MARZO / MARCH

ART DIRECTION / GRAPHIC DESIGN GUMDESIGN

THANKS TO
COLÈ
DE CASTELLI
LA CASA DI PIETRA
RENZO SERAFINI



styl'editions

VIA VALLE D'AOSTA 38

41049 SASSUOLO _ MO

T +39 0536 997154

INFO@STYLEDITIONS.IT

WWW.STYLEDITIONS.IT

—